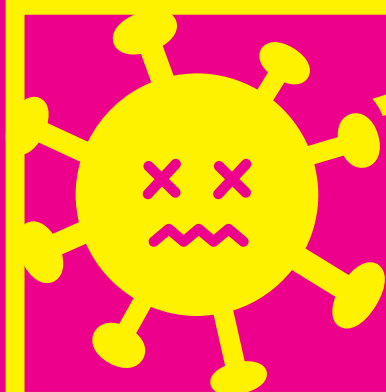


ご不便をおかけします。

原則

面会禁止

と、させていただきます。



インフルエンザ  
感染性胃腸炎

流行中  
につき

.....

なお、医師との面談が予定されている、  
着替えを持ってきた等については、  
窓口スタッフへお申し出下さるよう願います。  
面会に来られたご家族様等には大変ご迷惑を  
おかけしております。

.....



横手興生病院